

СОГЛАСОВАНО:

Администрация муниципального образования «Каменск – Уральский городского округа»

« 22 » 2023 года



СОГЛАСОВАНО:

Начальник

Органа местного самоуправления

«Каменск – Уральский городского округа»

« 22 » 2023 года

Миннуллина Л.М.



УТВЕРЖДАЮ:

Заведующий МБДОУ

«Детский сад №102 общеразвивающего вида с приоритетным осуществлением деятельности по художественно-эстетическому направлению развития детей»

« 22 » 2023 года

Е.Ф. Зиновьева



ПАСПОРТ

дорожной безопасности

муниципального бюджетного дошкольного образовательного учреждения «Детский сад №102 общеразвивающего вида с приоритетным осуществлением деятельности по художественно-эстетическому направлению развития детей»

Каменск – Уральский городской округ

2023 год

Общие сведения

Муниципальное бюджетное дошкольное образовательное учреждение «Детский сад №102 общеразвивающего вида с приоритетным осуществлением деятельности по художественно-эстетическому направлению развития детей»

Юридический адрес: 623408, Свердловская область, г.Каменск-Уральский, ул.Челябинская, 14

Фактический адрес: 623408, Свердловская область, г.Каменск-Уральский, ул. ул.Челябинская, 14

Руководители образовательного учреждения:

Заведующий Зиновьева Елена Федоровна (3439) 30-00-61

Заместитель заведующего по воспитательной и методической работе Никифорова Галина Алексеевна (3439) 30-00-61

Ответственный работник Управления образования Толмачева-Чемезова Ирина Валентиновна, ведущий специалист 8 (3439) 39-62-14

Ответственный работник от ОГИБДД МО МВД России «Каменск-Уральский» Новикова Татьяна Ростиславовна, инспектор (по пропаганде БДД) группы по пропаганде ОГИБДД МО МВД России «Каменск-Уральский» лейтенант полиции 8 (3439) 35-04-32

Ответственные работники за мероприятия по профилактике детского травматизма Никифорова Галина Алексеевна (3439) 30-00-61 заместитель заведующего по воспитательной и методической работе

Дорожно – эксплуатационная организация, осуществляющая содержание улично – дорожной сети

МКУ «Управление городского хозяйства»
Барбицкий Яков Юрьевич 8(3439)33-30-03

Количество учащихся- 232

Наличие уголка по БДД: имеется на первом этаже детского сада

Наличие класса по БДД отсутствует

Наличие площадки по БДД: имеется на территории детского сада

Наличие автобуса в образовательном учреждении: отсутствует.

Время работы детского сада №102: 7.00-19.00

Понедельник,

Вторник,

Среда,

Четверг,

Пятница.

Телефоны оперативных служб:

Пожарная охрана 01

Полиция 02

Скорая помощь 03

Газовая служба 04

Единая служба спасения 112

Уральский региональный центр МЧС России (343) 262-67-77

Телефон доверия ГИБДД, ДПС (3439) 32-35-93.

Содержание

I. План – схемы образовательного учреждения.

1. Район расположения детского сад №102, пути движения транспортных средств и детей
2. Схема организации движения в непосредственной близости от детского сада №102 с размещением соответствующих технических средств организации дорожного движения, маршрутов движения детей и расположения парковочных мест.
3. Пути движения транспортных средств к местам разгрузки и рекомендуемые безопасные пути движения детей по территории детского сада.
4. Схема пути движения транспортных средств и детей при проведении дорожных ремонтно – строительных работ вблизи детского сада №102

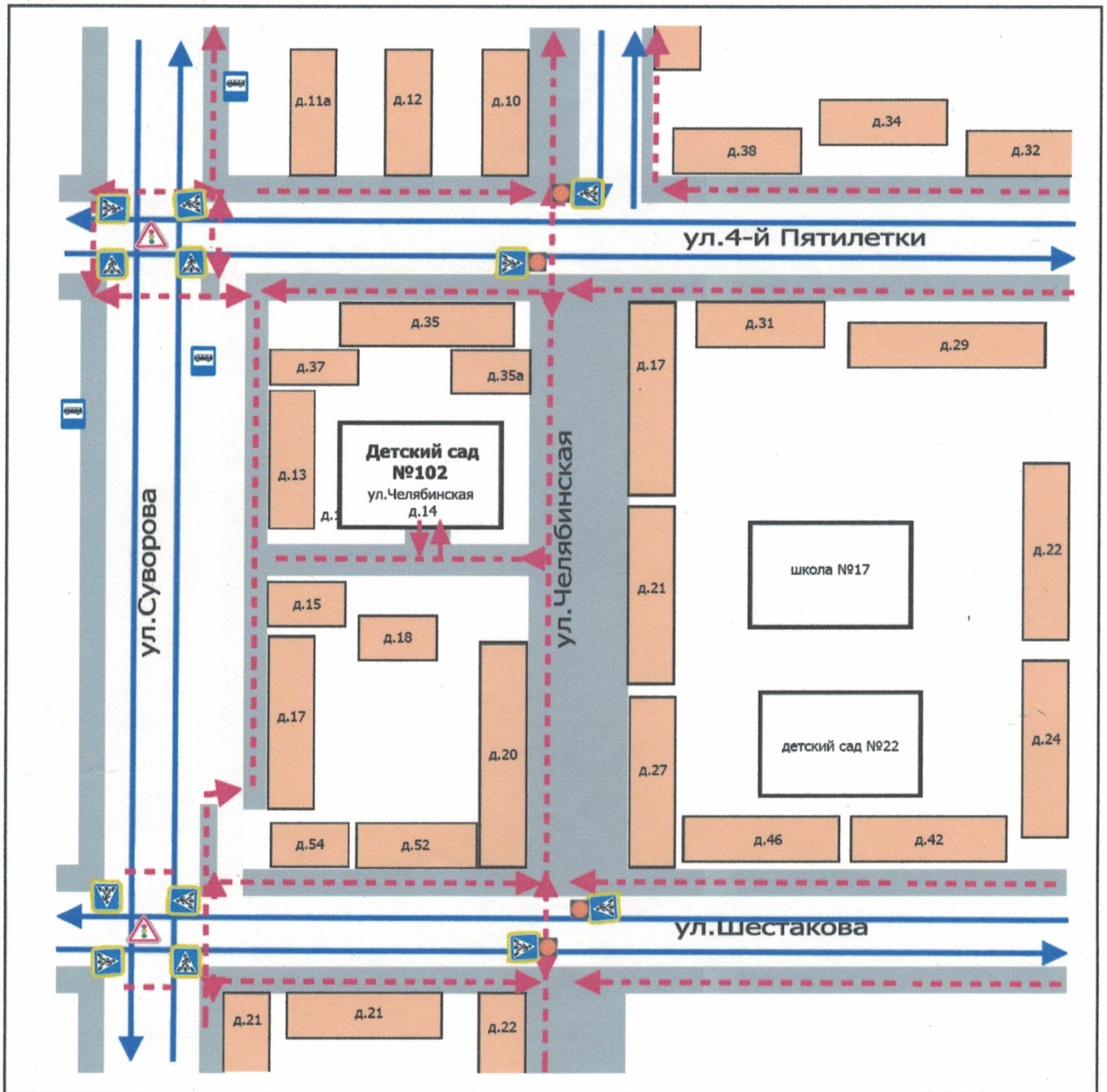
II. Информация об обеспечении безопасности перевозок детей транспортным средством

1. Схема район расположения детского сад №102, пути движения транспортных средств и детей

III. Приложения

1. Схема пути движения транспортных средств и детей при проведении дорожных ремонтно – строительных работ вблизи детского сада №102

**Район расположения Детского сада №102,
пути движения транспортных средств и детей**



Условные обозначения:

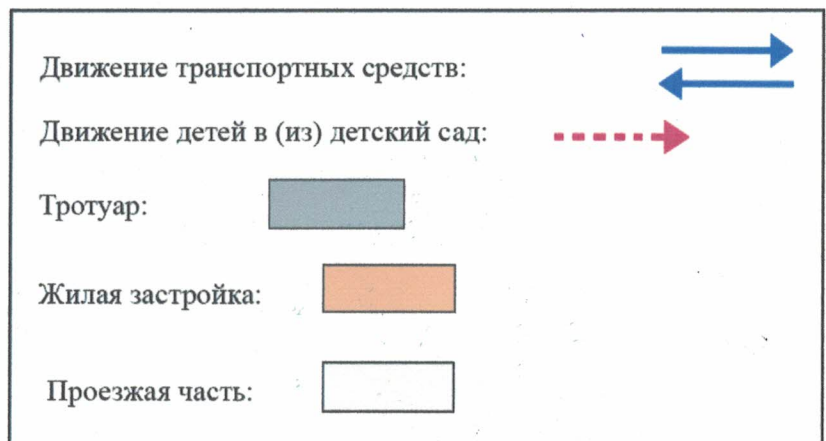
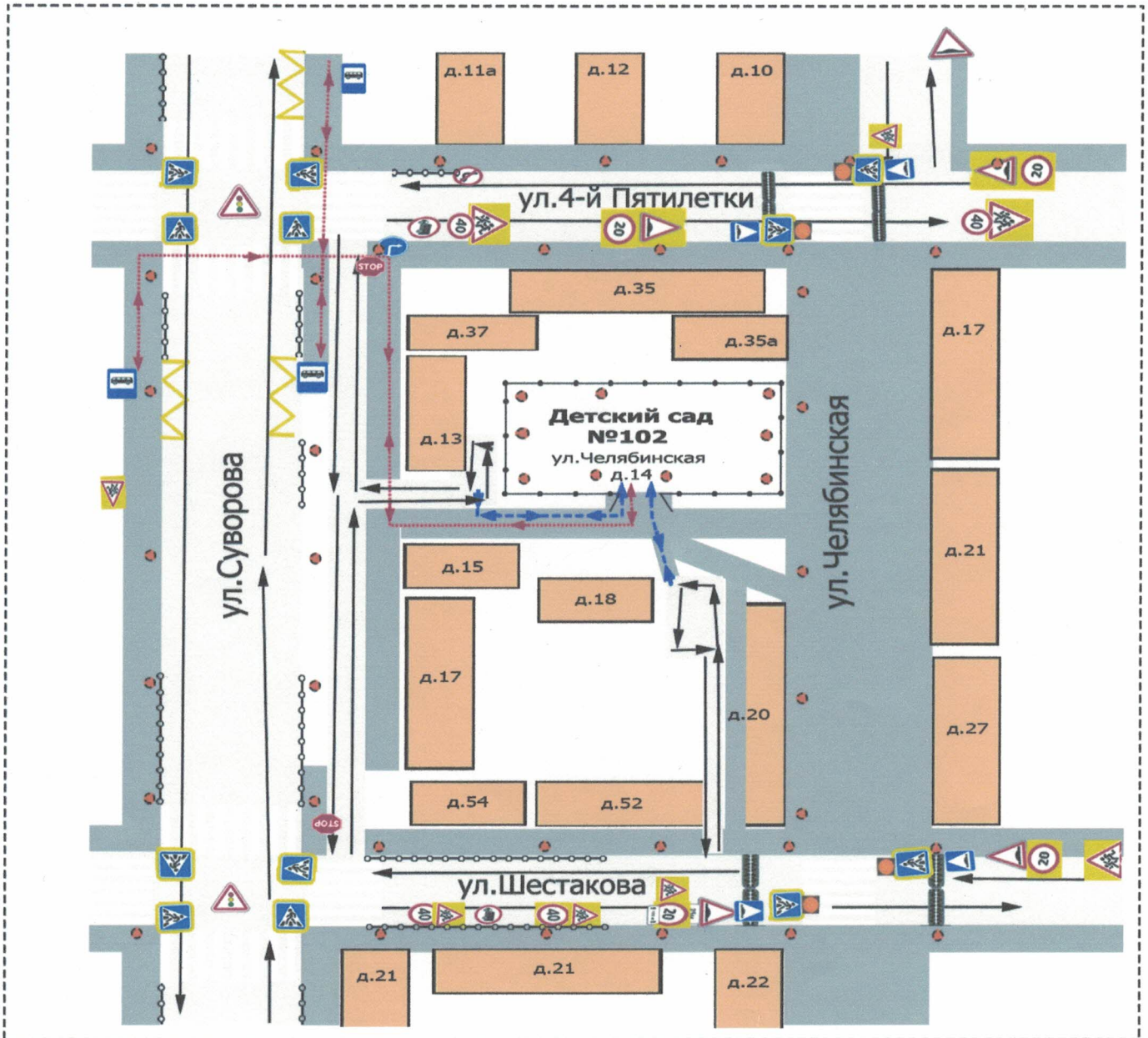


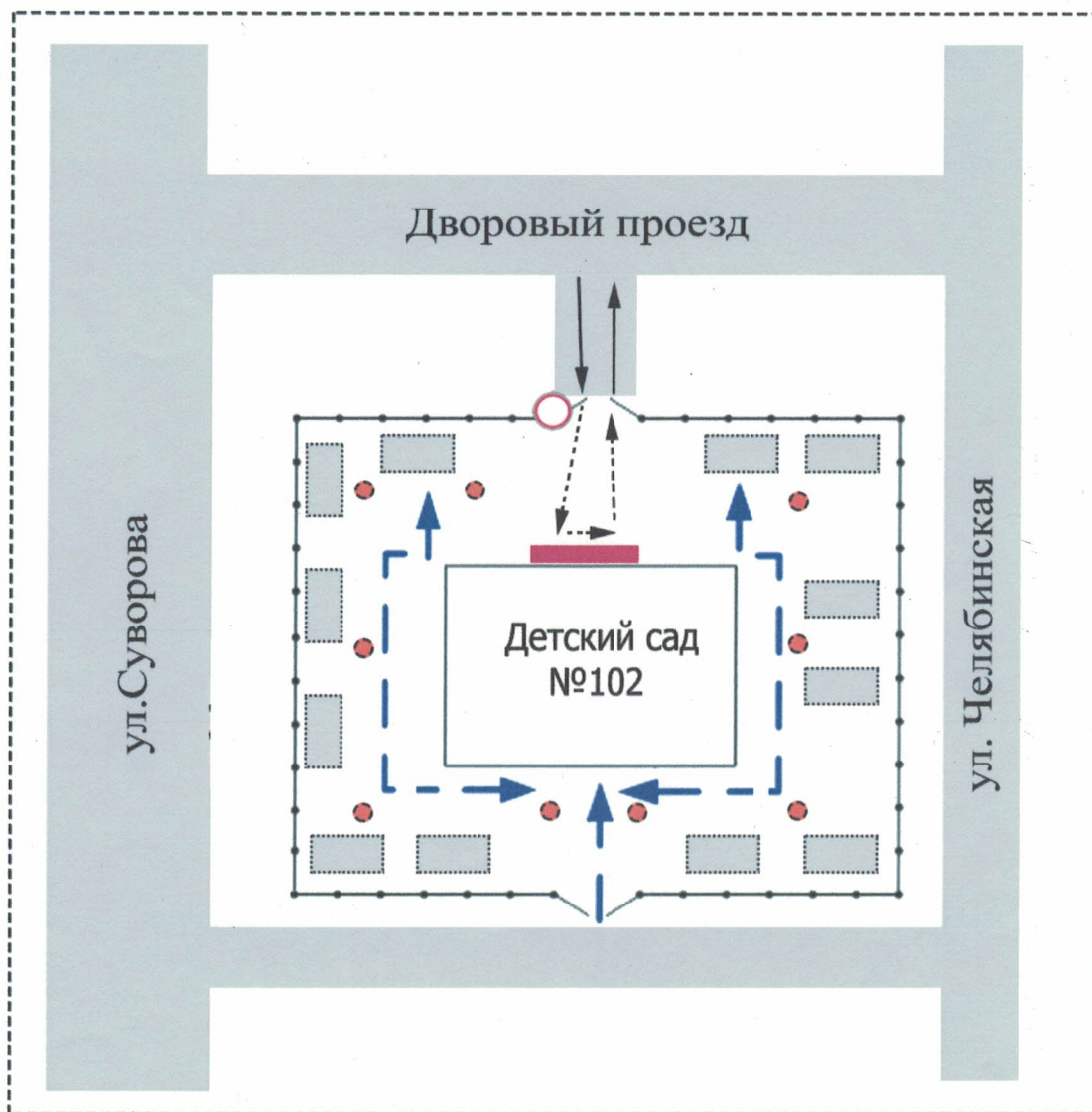
Схема организации дорожного движения в непосредственной близости от образовательного учреждения с размещением соответствующих технических средств организации дорожного движения, маршрутов движения детей и расположения парковочных мест



Условные обозначения:

Направление движения транспортного потока:	
Направление движения детей от остановок, маршрутных транспортных средств:	
Направление движения детей от остановок, частных транспортных средств:	
Ограждение детского сада:	
Пешеходное ограждение:	
Искусственное освещение:	
Искусственная неровность:	

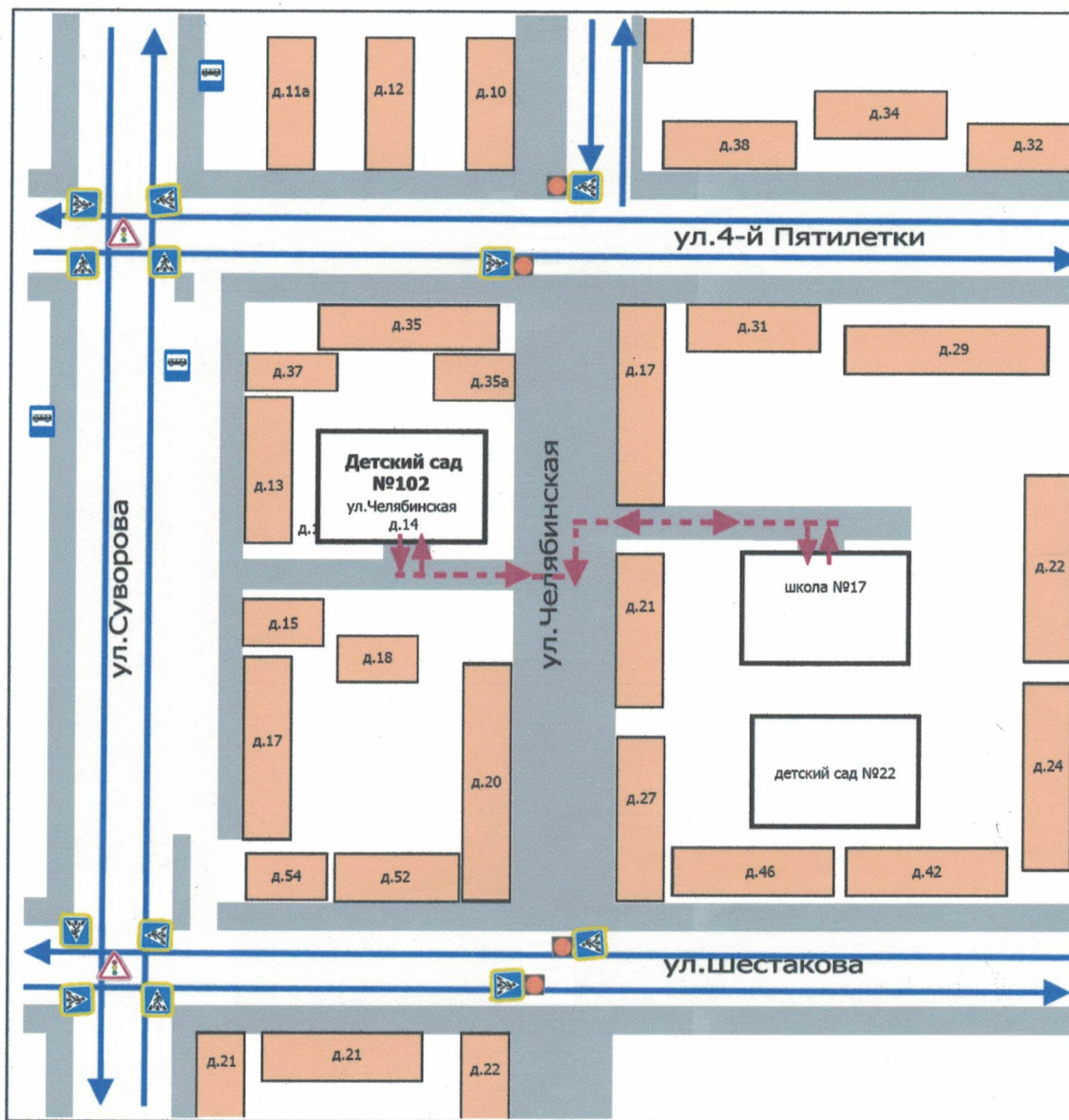
**Пути движения транспортных средств к местам разгрузки / погрузки
и рекомендуемые безопасные пути движения детей
по территории детского сада**



Условные обозначения:

Въезд / выезд грузовых транспортных средств:	
Движение грузовых транспортных средств по территории детского сада:	
Движение детей на территории детского сада:	
Место разгрузки и погрузки:	
Ограждение детского сада:	
Прогулочные площадки:	
Искусственное освещение:	

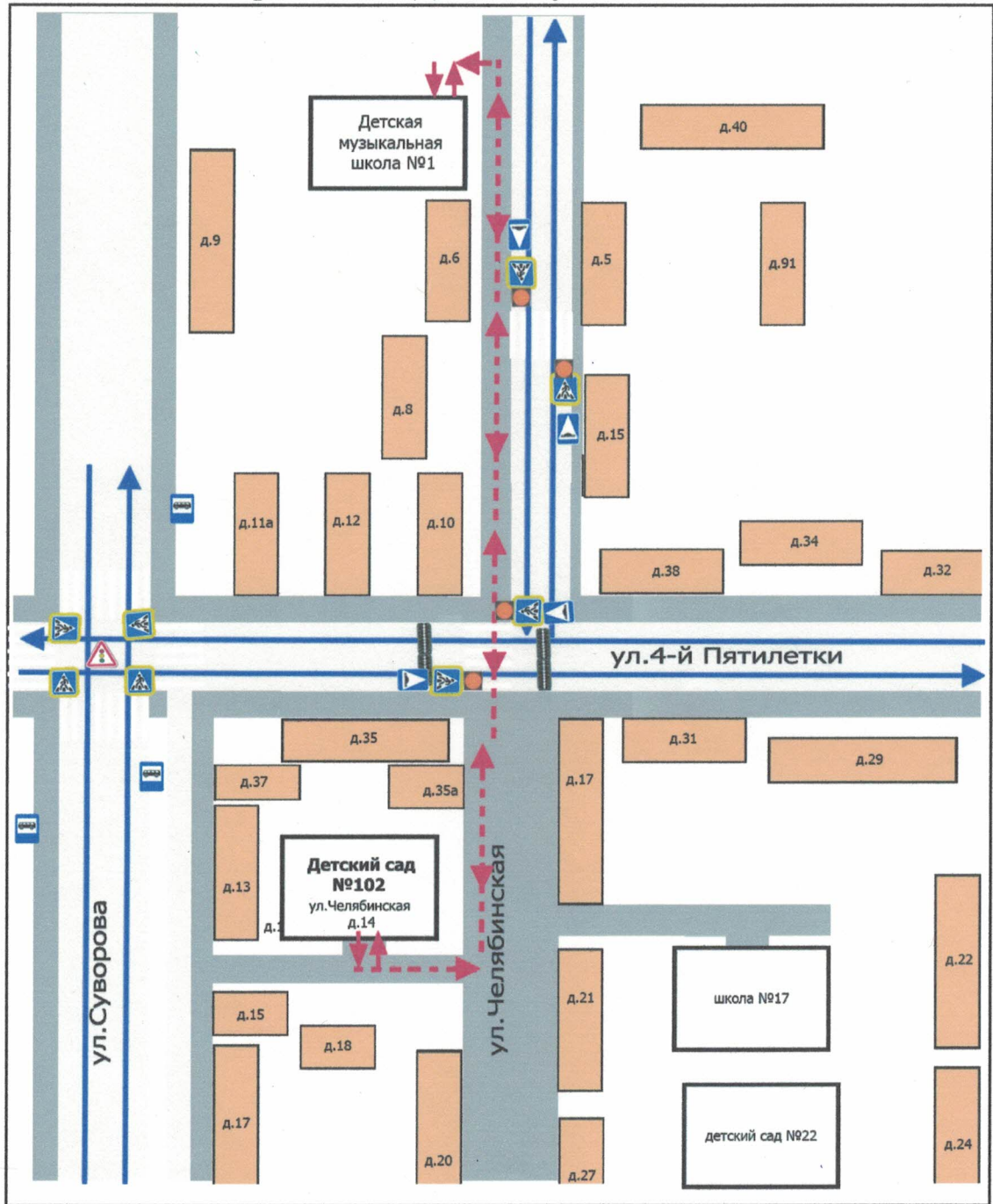
**Маршруты движения организованных групп детей от детского сада
к МБОУ "Средняя общеобразовательная школа № 17"**



Условные обозначения:

Движение транспортных средств:	
Движение детей из детского сада:	
Жилая застройка:	
Тротуар:	
Проезжая часть:	

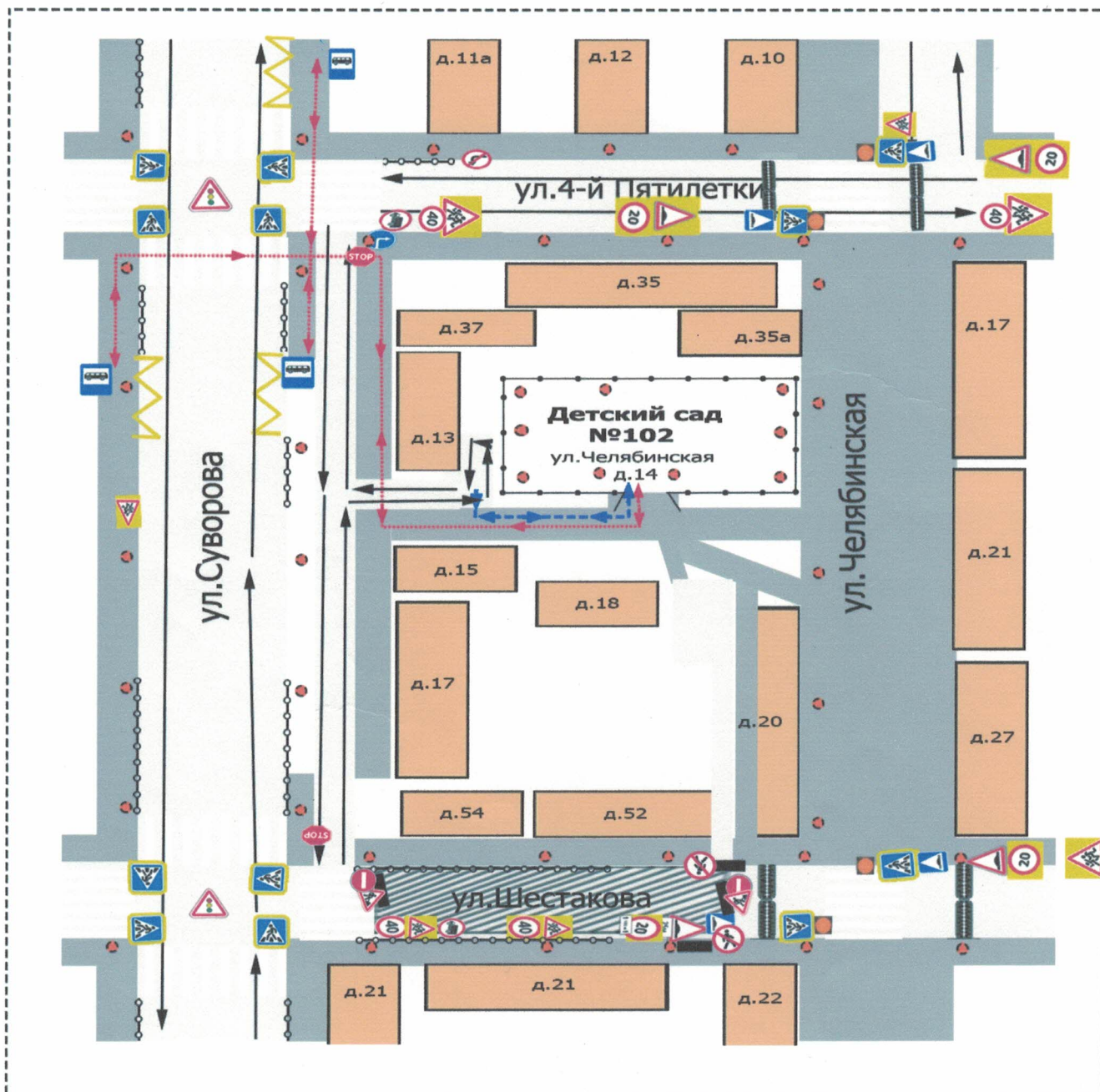
**Маршруты движения организованных групп детей от детского сада
к Муниципальное бюджетное учреждение дополнительного
образования «Детская музыкальная школа №1»**



Условные обозначения:

Движение транспортных средств:	
Движение детей из детского сада:	
Жилая застройка:	
Тротуар:	
Проезжая часть:	
Искусственная неровность:	

План - схема пути движения транспортных средств и детей при проведении дорожно ремонтно-строительных работ вблизи Детского сада №102



Условные обозначения:

Направление движения транспортного потока:	
Рекомендуемое движение детей:	
Зона работ:	
Тротуар:	
Ограждающие барьеры:	
Искусственное освещение:	
Пешеходное ограждение:	
Искусственная неровность:	

