

СОГЛАСОВАНО:
Администрация муниципального
образования город Каменск - Уральский
«09» _____ 2020 года



УТВЕРЖДАЮ:
Заведующий МБДОУ
«Детский сад №102 общеразвивающего
вида с приоритетным осуществлением
деятельности по художественно-
эстетическому направлению
развития детей»

«09» _____ 2020 года
Е.Ф. Зиновьева



СОГЛАСОВАНО:
Начальник ОМС «Управление образования
города Каменска – Уральского»
«09» _____ 2020 года
Миннуллина Л.М.



ПАСПОРТ

дорожной безопасности

муниципального бюджетного дошкольного образовательного
учреждения «Детский сад №102 общеразвивающего вида с
приоритетным осуществлением деятельности по
художественно-эстетическому направлению развития детей»

г. Каменск – Уральский

2020 год

Общие сведения

Муниципальное бюджетное дошкольное образовательное учреждение «Детский сад №102 общеразвивающего вида с приоритетным осуществлением деятельности по художественно- эстетическому направлению развития детей»

Юридический адрес: 623408, Свердловская область, г.Каменск-Уральский, ул.Челябинская, 14

Фактический адрес: 623408, Свердловская область, г.Каменск-Уральский, ул. ул.Челябинская, 14

Руководители образовательного учреждения:

Заведующий Зиновьева Елена Федоровна (3439) 30-00-61

Заместитель заведующего
по воспитательной и
методической работе Никифорова Галина Алексеевна (3439) 30-00-61

Ответственный работник
Управления образования Жилин Денис Валентинович,
ведущий специалист 8 (3439) 39-62-04

Ответственный работник от
ОГИБДД МО МВД России
«Каменск-Уральский» Инспектор (по пропаганде БДД) группы по пропаганде
ОГИБДД МО МВД России «Каменск-Уральский»
лейтенант полиции Устьянцев Александр Михайлович

Ответственные работники
за мероприятия по профилактике
детского травматизма Никифорова Галина Алексеевна (3439) 30-00-61
заместитель заведующего по воспитательной
и методической работе

Дорожно – эксплуатационная организация,
осуществляющая содержание
улично – дорожной сети

МКУ «Управление городского хозяйства»
Барбицкий Яков Юрьевич 8(3439)399888

Количество учащихся- 227

Наличие уголка по БДД: имеется на первом этаже детского сада

Наличие класса по БДД отсутствует

Наличие площадки по БДД: имеется на территории детского сада

Наличие автобуса в образовательном учреждении: отсутствует.

Время работы детского сада №102: 7.00-19.00

Понедельник,

Вторник,

Среда,

Четверг,

Пятница.

Телефоны оперативных служб:

Пожарная охрана 01

Полиция 02

Скорая помощь 03

Газовая служба 04

Единая служба спасения 112

Уральский региональный центр МЧС России (343) 262-67-77

Телефон доверия ГИБДД, ДПС (3439) 32-35-93.

Содержание

I. План – схемы образовательного учреждения.

1. Район расположения детского сад №102, пути движения транспортных средств и детей
2. Схема организации движения в непосредственной близости от детского сада №102 с размещением соответствующих технических средств организации дорожного движения, маршрутов движения детей и расположения парковочных мест.
3. Пути движения транспортных средств к местам разгрузки и рекомендуемые безопасные пути движения детей по территории детского сада.
4. Схема пути движения транспортных средств и детей при проведении дорожных ремонтно – строительных работ вблизи детского сада №102

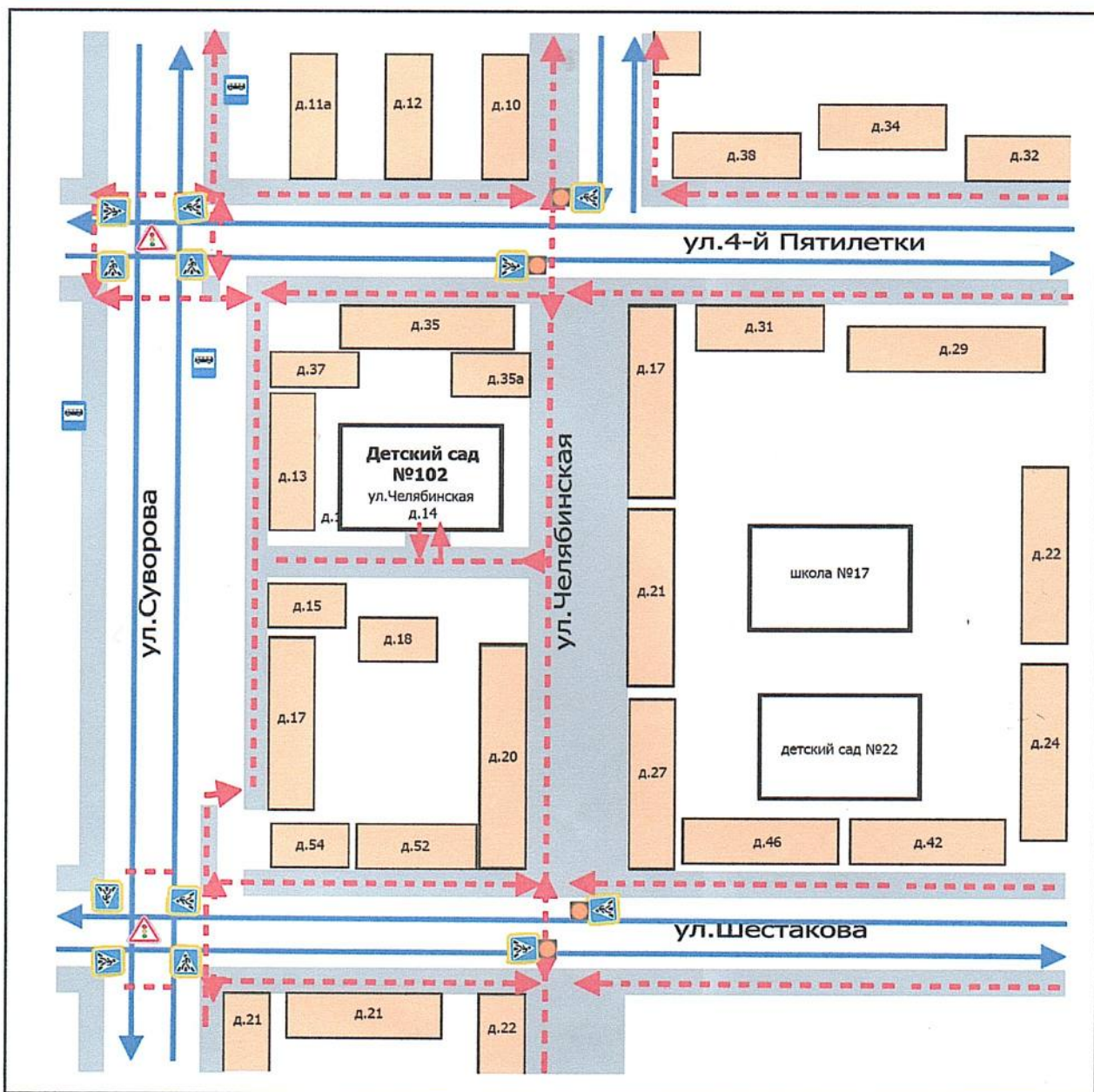
II. Информация об обеспечении безопасности перевозок детей транспортным средством

1. Схема район расположения детского сад №102, пути движения транспортных средств и детей

III. Приложения

1. Схема пути движения транспортных средств и детей при проведении дорожных ремонтно – строительных работ вблизи детского сада №102

Район расположения Детского сада №102, пути движения транспортных средств и детей



Условные обозначения:

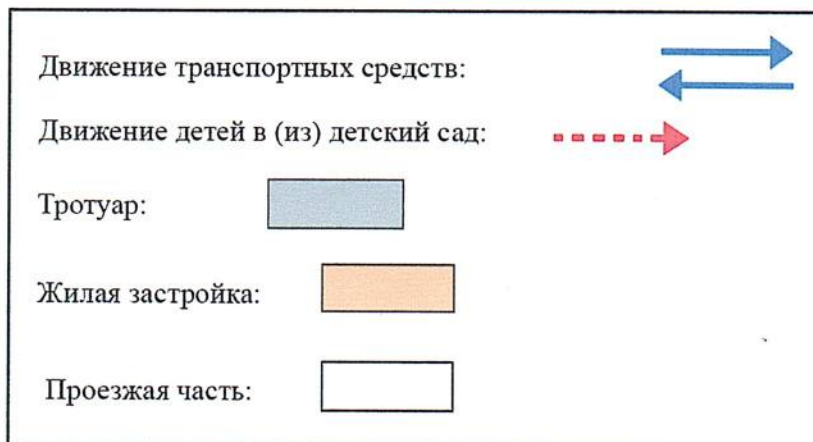
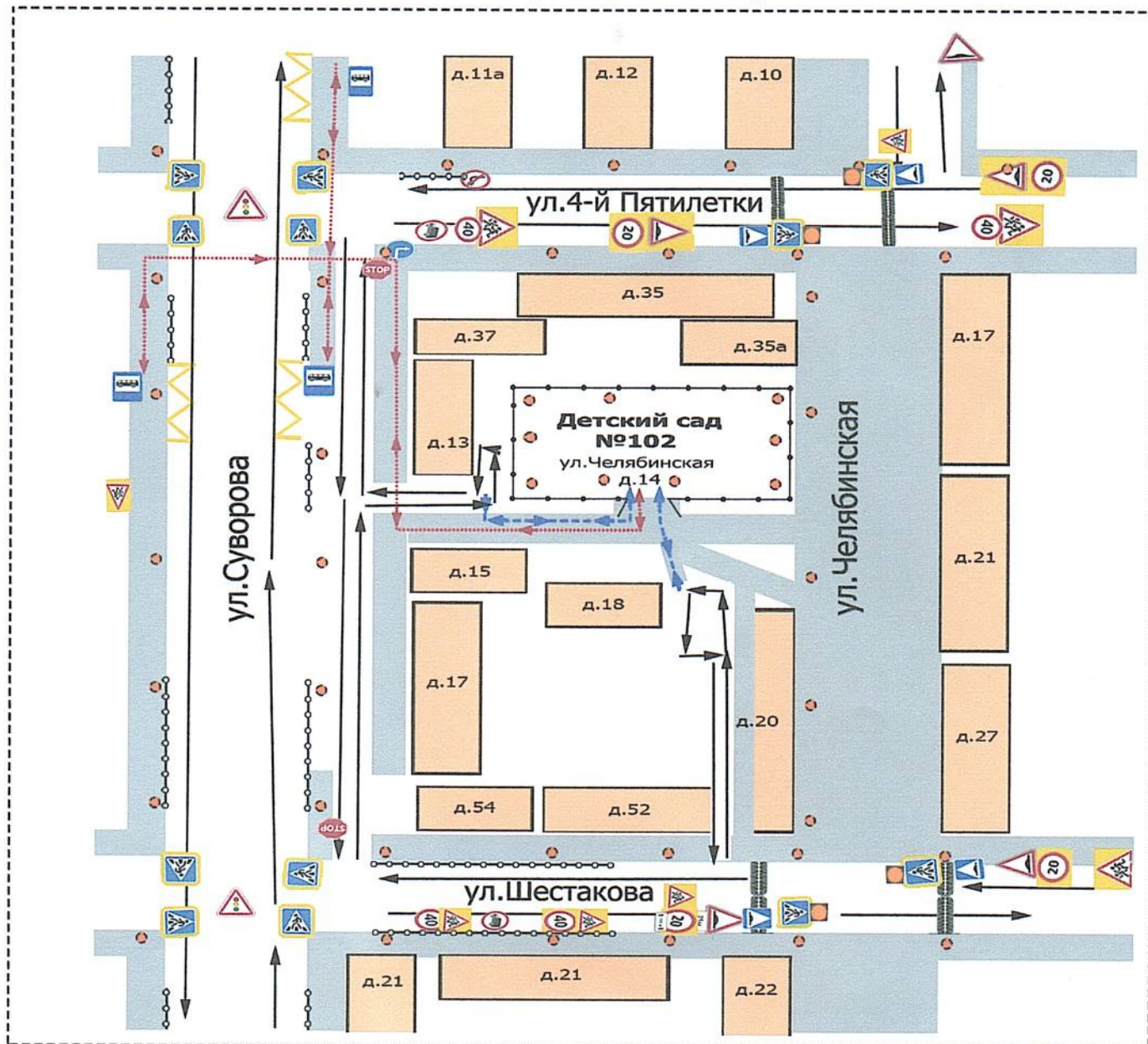


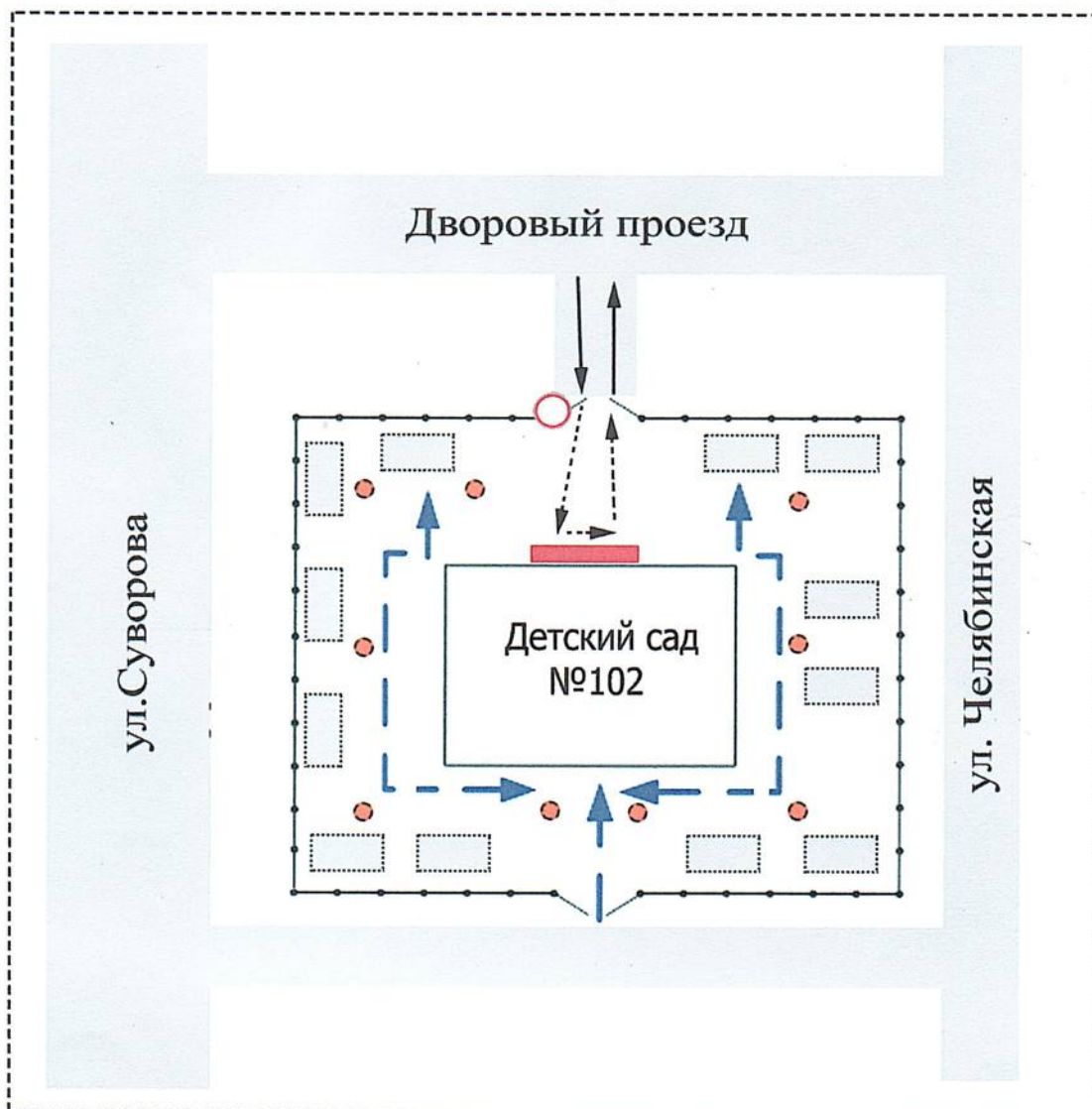
Схема организации дорожного движения в непосредственной близости от образовательного учреждения с размещением соответствующих технических средств организации дорожного движения, маршрутов движения детей и расположения парковочных мест



Условные обозначения:

Направление движения транспортного потока:	
Направление движения детей от остановок, маршрутных транспортных средств:	
Направление движения детей от остановок, частных транспортных средств:	
Ограждение детского сада:	
Пешеходное ограждение:	
Искусственное освещение:	
Искусственная неровность:	

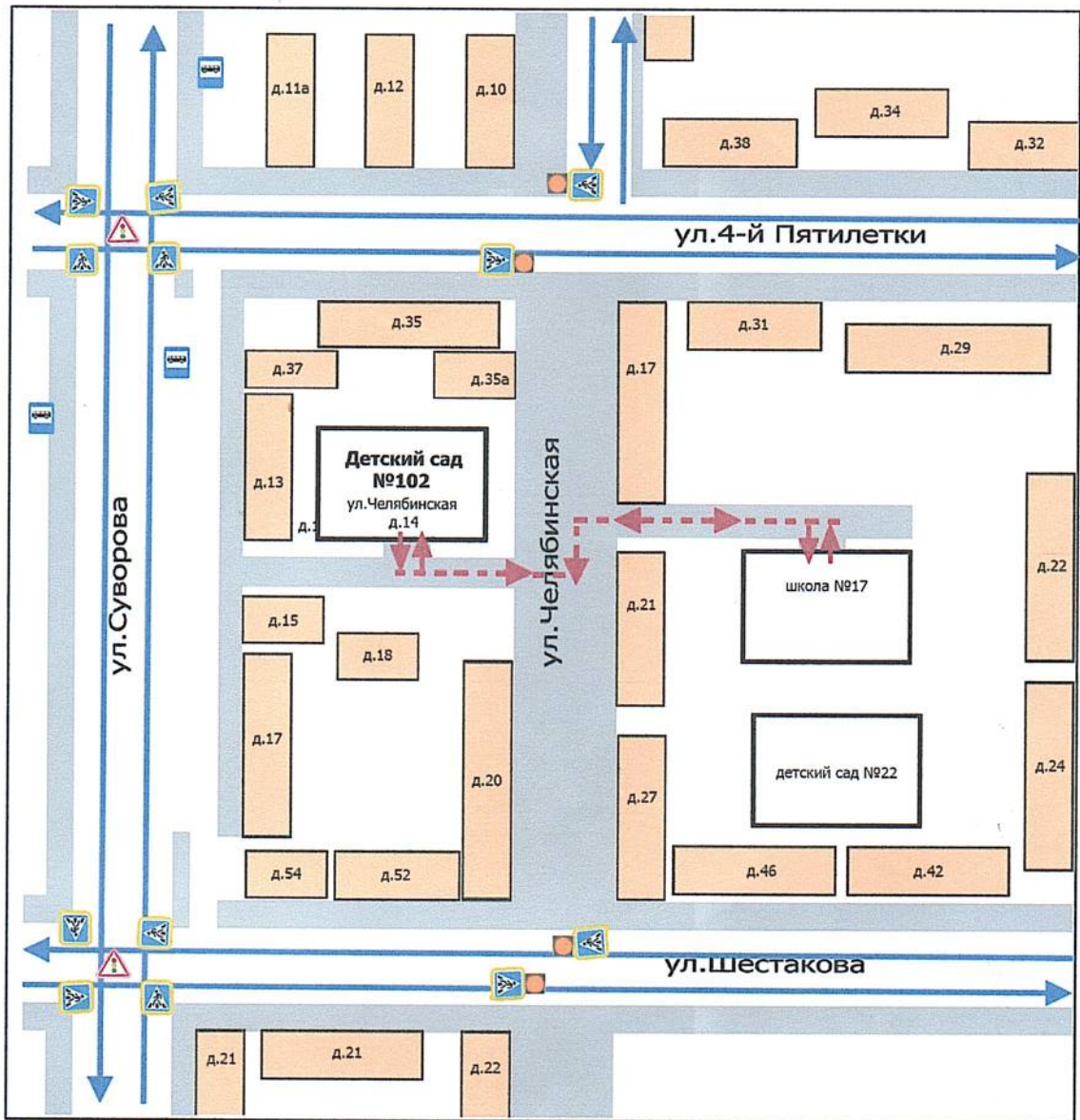
Пути движения транспортных средств к местам разгрузки / погрузки
и рекомендуемые безопасные пути движения детей
по территории детского сада



Условные обозначения:

Въезд / выезд грузовых транспортных средств:	
Движение грузовых транспортных средств по территории детского сада:	
Движение детей на территории детского сада:	
Место разгрузки и погрузки:	
Ограждение детского сада:	
Прогулочные площадки:	
Искусственное освещение:	

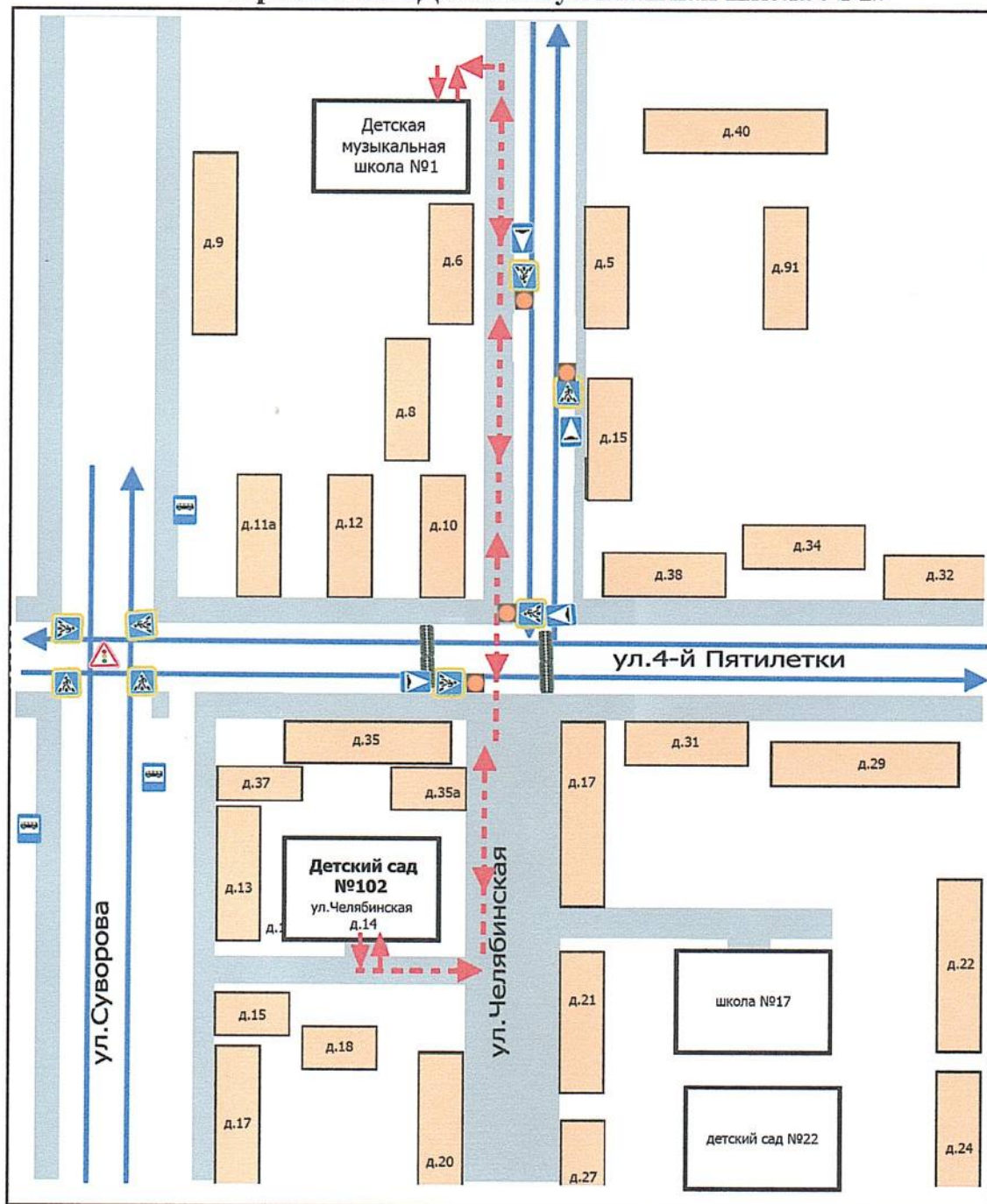
**Маршруты движения организованных групп детей от детского сада
к МБОУ "Средняя общеобразовательная школа № 17"**



Условные обозначения:

Движение транспортных средств:	
Движение детей из детского сада:	
Жилая застройка:	
Тротуар:	
Проезжая часть:	

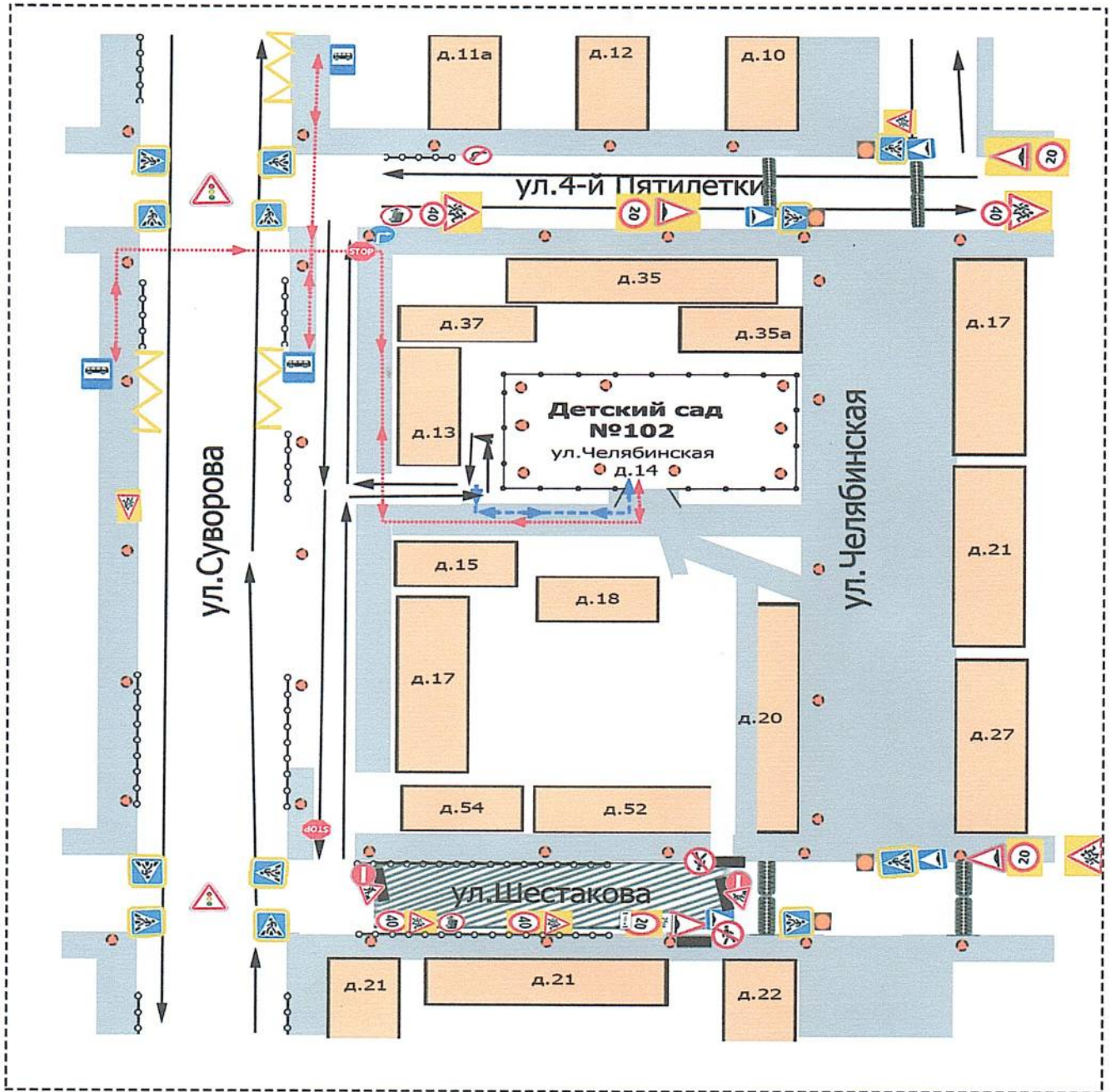
**Маршруты движения организованных групп детей от детского сада
к Муниципальное бюджетное учреждение дополнительного
образования «Детская музыкальная школа № 1»**



Условные обозначения:

Движение транспортных средств:	
Движение детей из детского сада:	
Жилая застройка:	
Тротуар:	
Проезжая часть:	
Искусственная неровность:	

План - схема пути движения транспортных средств и детей при проведении дорожно ремонтно-строительных работ вблизи Детского сада №102



Условные обозначения:

Направление движения транспортного потока:	
Рекомендуемое движение детей:	
Зона работ:	
Тротуар:	
Ограждающие барьеры:	
Искусственное освещение:	
Пешеходное ограждение:	
Искусственная неровность:	





