

СОГЛАСОВАНО:

Администрация муниципального
образования город Каменск - Уральский
« _____ » _____ 2021 года



СОГЛАСОВАНО:

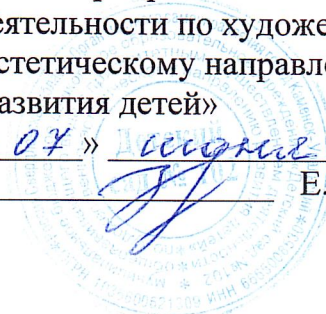
Начальник ОМС «Управление образования
города Каменска – Уральского»
« 07 » _____ 2021 года
_____ Миннуллина Л.М.



УТВЕРЖДАЮ:

Заведующий МБДОУ
«Детский сад №102 общеразвивающего
вида с приоритетным осуществлением
деятельности по художественно-
эстетическому направлению
развития детей»

« 07 » _____ 2021 года
_____ Е.Ф. Зиновьева



ПАСПОРТ

дорожной безопасности

муниципального бюджетного дошкольного образовательного
учреждения «Детский сад №102 общеразвивающего вида с
приоритетным осуществлением деятельности по
художественно-эстетическому направлению развития детей»

г. Каменск – Уральский

2021 год

Количество учащихся- 232

Наличие уголка по БДД: имеется на первом этаже детского сада

Наличие класса по БДД отсутствует

Наличие площадки по БДД: имеется на территории детского сада

Наличие автобуса в образовательном учреждении: отсутствует.

Время работы детского сада №102: 7.00-19.00

Понедельник,

Вторник,

Среда,

Четверг,

Пятница.

Телефоны оперативных служб:

Пожарная охрана 01

Полиция 02

Скорая помощь 03

Газовая служба 04

Единая служба спасения 112

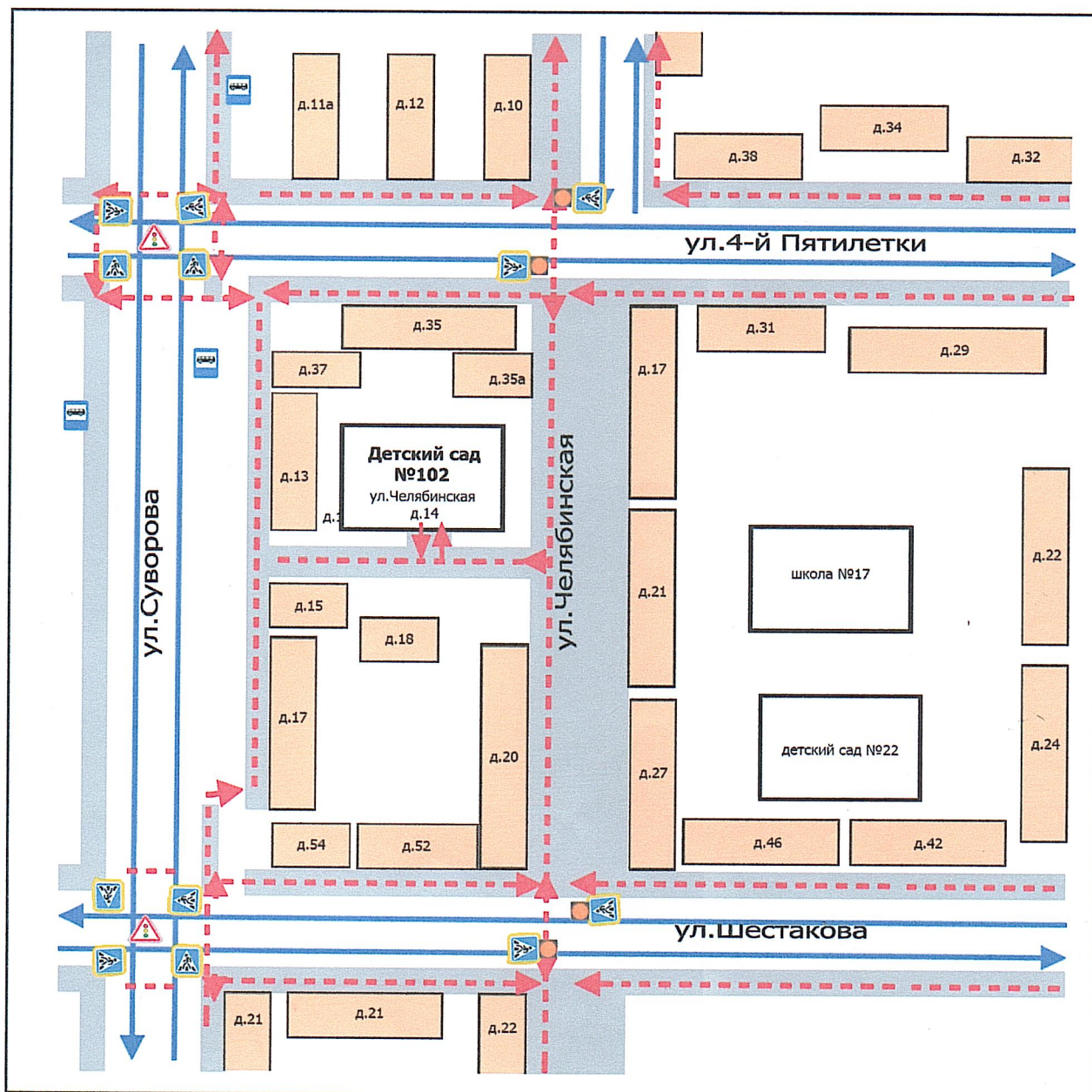
Уральский региональный центр МЧС России (343) 262-67-77

Телефон доверия ГИБДД, ДПС (3439) 32-35-93.

Содержание

- I. План – схемы образовательного учреждения.**
 - 1. Район расположения детского сад №102, пути движения транспортных средств и детей
 - 2. Схема организации движения в непосредственной близости от детского сада №102 с размещением соответствующих технических средств организации дорожного движения, маршрутов движения детей и расположения парковочных мест.
 - 3. Пути движения транспортных средств к местам разгрузки и рекомендуемые безопасные пути движения детей по территории детского сада.
 - 4. Схема пути движения транспортных средств и детей при проведении дорожных ремонтно – строительных работ вблизи детского сада №102
- II. Информация об обеспечении безопасности перевозок детей транспортным средством**
 - 1. Схема район расположения детского сад №102, пути движения транспортных средств и детей
- III. Приложения**
 - 1. Схема пути движения транспортных средств и детей при проведении дорожных ремонтно – строительных работ вблизи детского сада №102

Район расположения Детского сада №102, пути движения транспортных средств и детей



Условные обозначения:

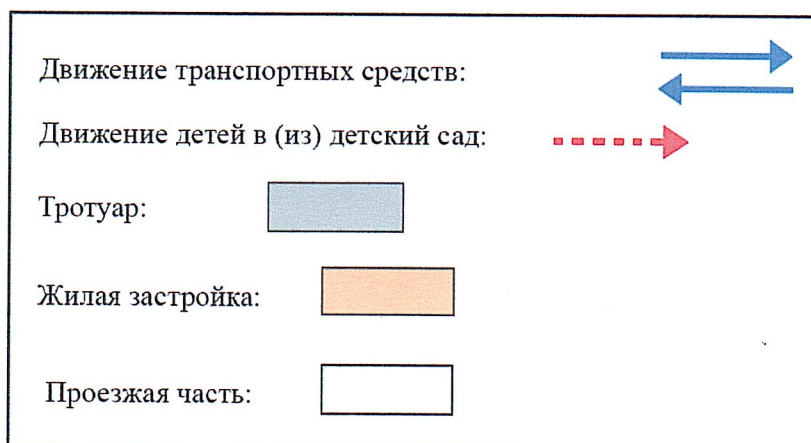
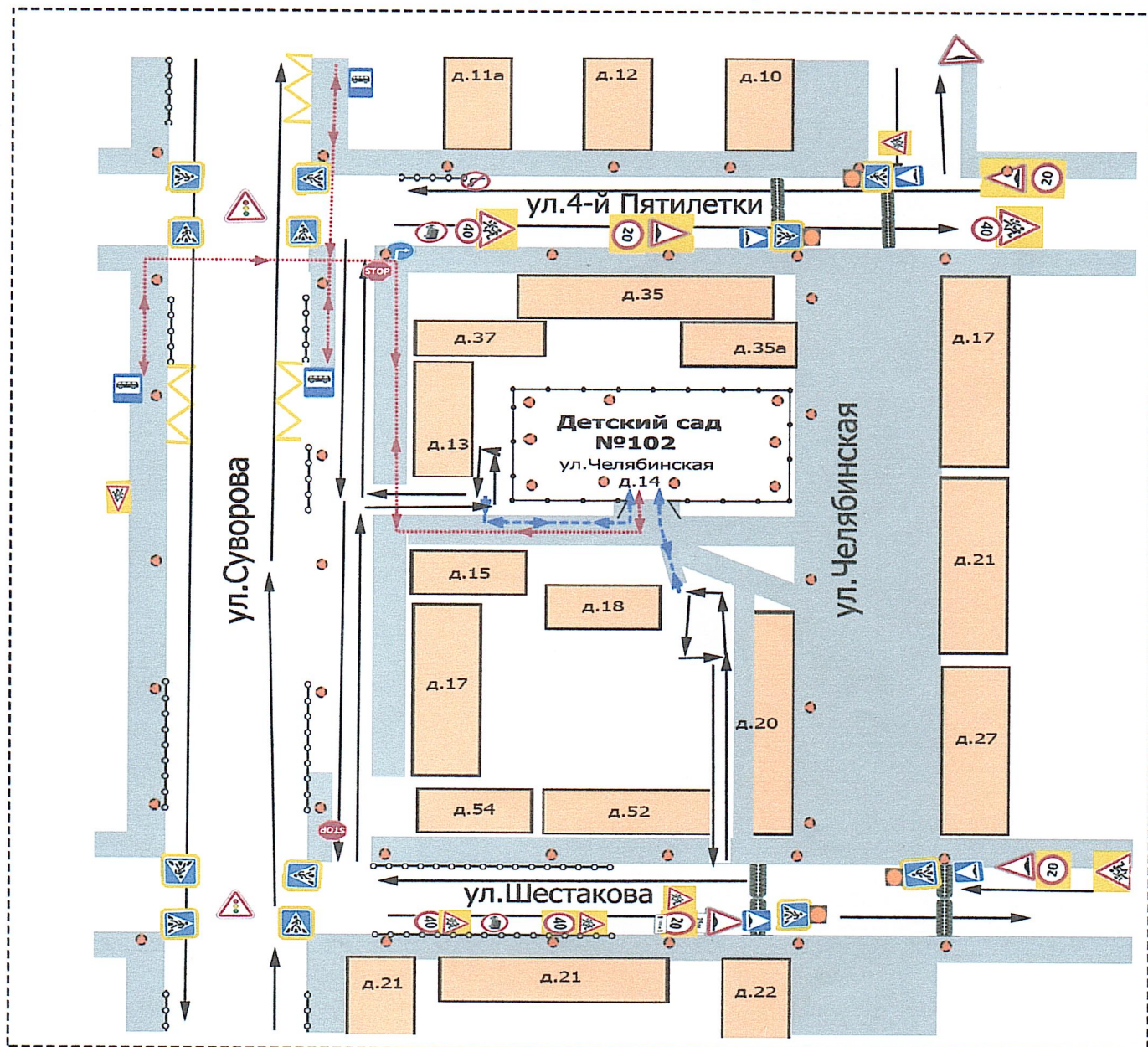


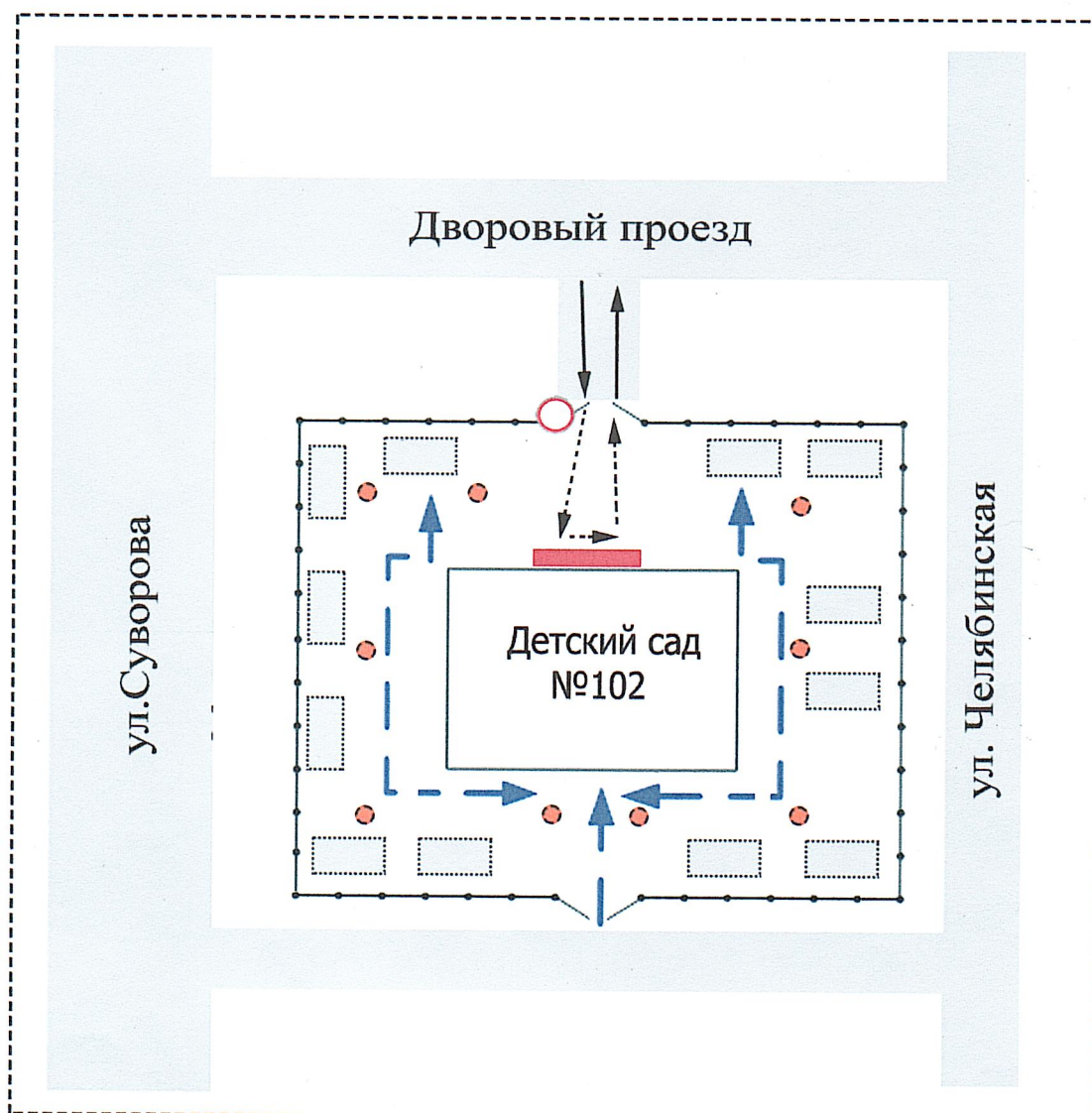
Схема организации дорожного движения в непосредственной близости от образовательного учреждения с размещением соответствующих технических средств организации дорожного движения, маршрутов движения детей и расположения парковочных мест



Условные обозначения:

| | |
|---|--|
| Направление движения транспортного потока: | |
| Направление движения детей от остановок, маршрутных транспортных средств: | |
| Направление движения детей от остановок, частных транспортных средств: | |
| Ограждение детского сада: | |
| Пешеходное ограждение: | |
| Искусственное освещение: | |
| Искусственная неровность: | |

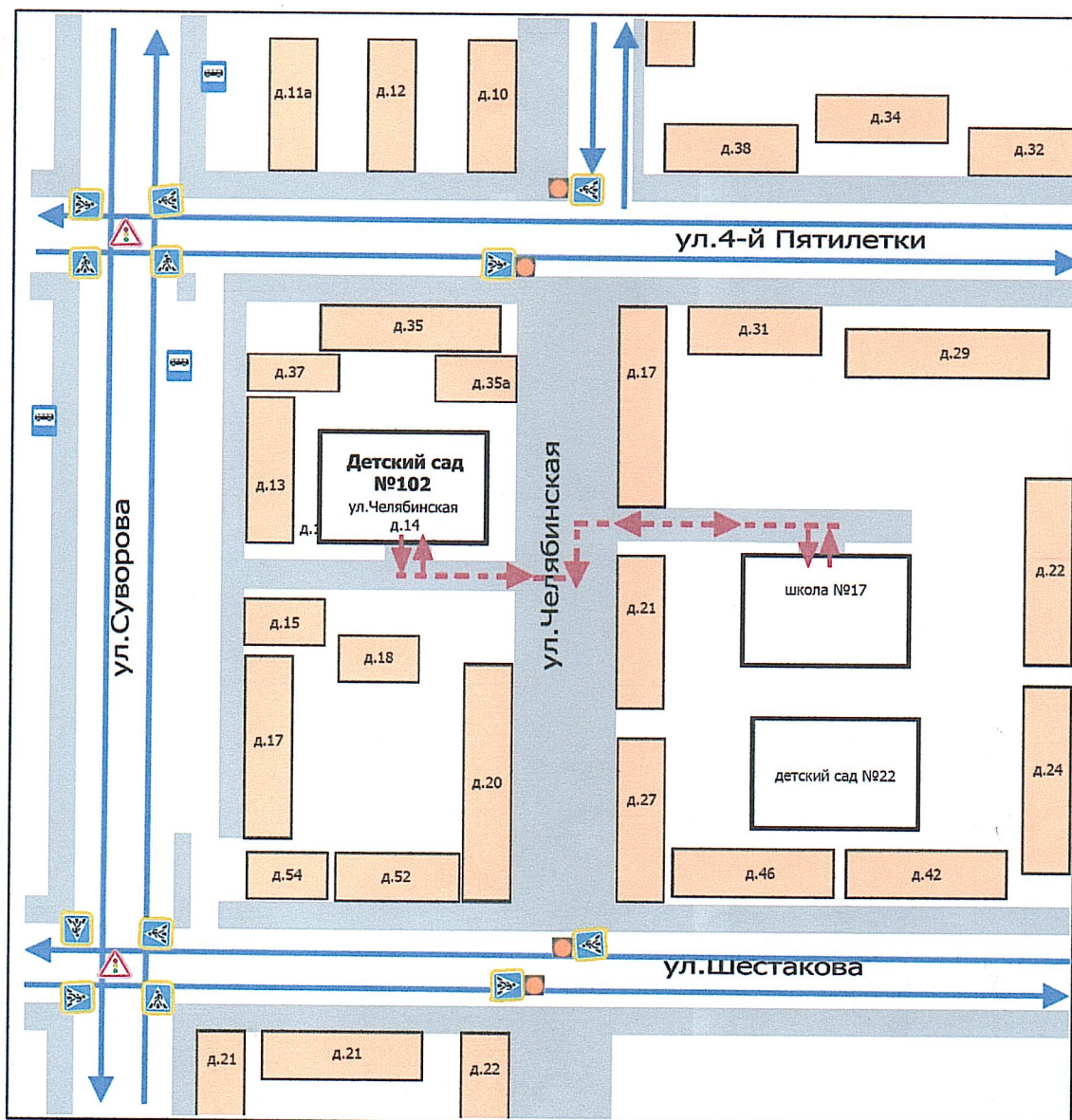
Пути движения транспортных средств к местам разгрузки / погрузки
и рекомендуемые безопасные пути движения детей
по территории детского сада



Условные обозначения:

| | |
|---|--|
| Въезд / выезд грузовых транспортных средств: | |
| Движение грузовых транспортных средств по территории детского сада: | |
| Движение детей на территории детского сада: | |
| Место разгрузки и погрузки: | |
| Ограждение детского сада: | |
| Прогулочные площадки: | |
| Искусственное освещение: | |

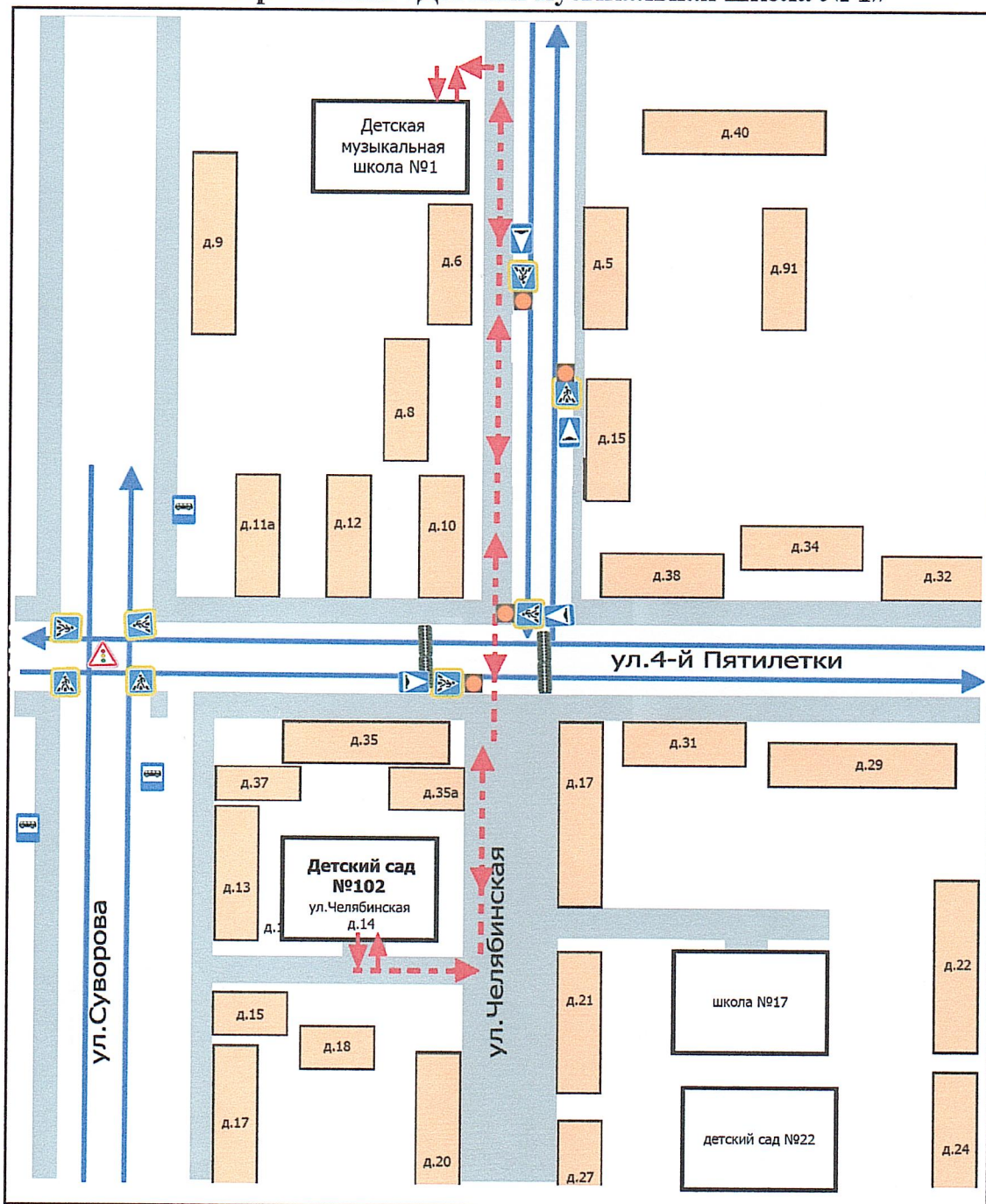
Маршруты движения организованных групп детей от детского сада к МБОУ «Средняя общеобразовательная школа № 17»



Условные обозначения:

| | |
|----------------------------------|--|
| Движение транспортных средств: | |
| Движение детей из детского сада: | |
| Жилая застройка: | |
| Тротуар: | |
| Проезжая часть: | |

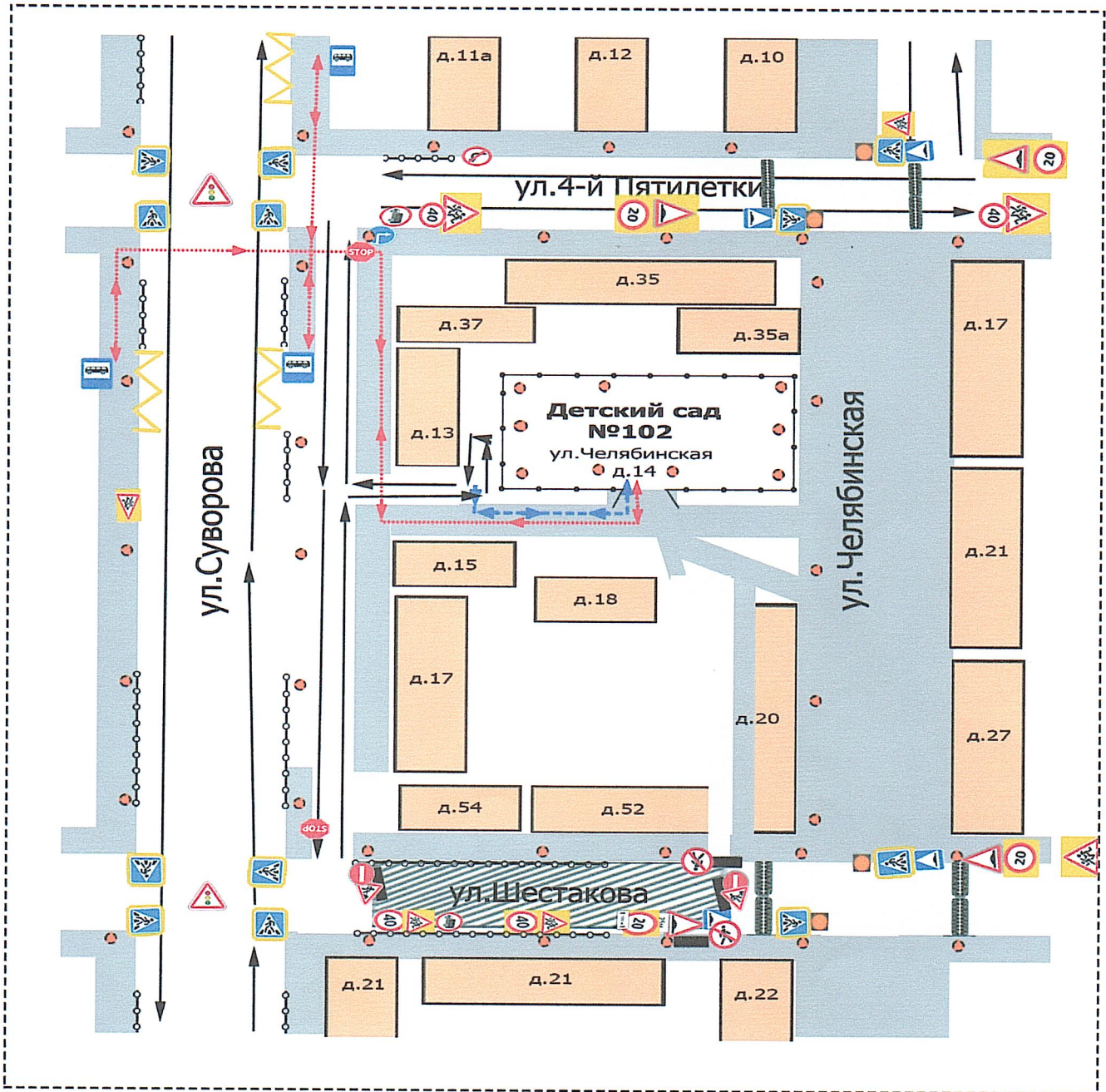
**Маршруты движения организованных групп детей от детского сада
к Муниципальное бюджетное учреждение дополнительного
образования «Детская музыкальная школа №1»**



Условные обозначения:

| | |
|----------------------------------|--|
| Движение транспортных средств: | |
| Движение детей из детского сада: | |
| Жилая застройка: | |
| Тротуар: | |
| Проезжая часть: | |
| Искусственная неровность: | |

План - схема пути движения транспортных средств и детей при проведении дорожно ремонтно-строительных работ вблизи Детского сада №102



Условные обозначения:

| | |
|--|--|
| Направление движения транспортного потока: | |
| Рекомендуемое движение детей: | |
| Зона работ: | |
| Тротуар: | |
| Ограждающие барьеры: | |
| Искусственное освещение: | |
| Пешеходное ограждение: | |
| Искусственная неровность: | |





